

KURSRAPPORT

Bakgrundsinformation (Fylls i av studieadministratör):

Kursens LADOKkod:	DA361A
Omfattning (hp):	7,5
Kursens namn:	Objektorienterad programmering och modellering för IA
Kursansvarig lärare:	Anton Tibblin
Termin som kursen har genomförts:	ht 18
Ange om kursen är fristående kurs, programkurs eller uppdragsutbildning. Om kursen har genomförts inom ett program ange	
Antal registrerade:	30
Antal som besvarat enkäten:	16

Studieadministrationens perspektiv (Fylls i av studieadministratör):

Studieadministrationens synpunkter	
------------------------------------	--

Studentperspektiv (Fylls i av kursansvarig lärare):

Uppgiftslämnare:	
Tidig dialog: (beskriv form för kursvärderingen och när den genomförts)	Tidigt i kursen har kursansvarig pratat med studenterna om kursens upplägg, innehåll och form. Under kursens gång har det funnits möjlighet för studenterna att påverka kursen, gällande dessa områden.
Formativ kursvärdering: (beskriv form för kursvärderingen och när den genomförts)	
Summativ kursvärdering: (beskriv form för kursvärderingen och när den genomförts)	Kursutvärderingen har genomförts genom kursplatsen på Canvas.
Återkoppling till studenter: (beskriv hur och när återkoppling genomförts)	
Sammanfattning av studenternas individuella kursvärderingar:	Studenterna har generellt sett gett kursen ett bra betyg och är nöjda med kursen som helhet.

Lärarperspektiv (Fylls i av kursansvarig lärare):

Resultat

Majoriteten av studenterna bedömde att kursens betyg var fem (på en sexgradig skala). De positiva sakerna i kursen som framförallt belystes var en bra röd tråd, bra och pedagogiska föreläsningar och laboration, samt bra examinationsmoment. Den kritik som lyftes mot kursen var att laborationerna stundtals kändes för stora, samt att återkopplingen på tentamen var otydlig.

Lärarperspektiv (Fortsättning):

Analys

Generellt så tyckte studenterna att det var en mycket bra, eller bra kurs. Både upplägget och de individuella delarna fungerade bra. Föreläsningarna hade en bra balans mellan teori och praktik, som fördelaktigt kunde användas i laborationerna och senare i inlämningsuppgifterna. Studenternas resultat i kursen var varierande. Detta är en utmaning för kursen, men majoriteten av de studenter som inte klarat av kursen har valt att inte närvara på alla laborationer. Detta anser vi vara studentens eget ansvar, att själva bedöma om man behöver närvara på laborationerna. Gällande examinationsformerna anser vi, precis som studenterna att de fungerar bra. Gällande dålig återkoppling på tentamen så hölls ett tillfälle där vi gick igenom tentamen, samt att tentamen med exempellösningar lades upp på Canvas. Även möjlighet till mer detaljerat återkoppling för varje students individuella tentamen erbjöds.

Åtgärdsplan

Kursansvarig kommer att se över kursen, med avstamp från kursutvärderingarna, för att se hur kursen kan få bättre studentresultat. Detta kan vara uppdaterade föreläsningar & inlämningsuppgifter, men även tillgång till resurser som kan hjälpa studenterna på vägen. Kursansvarig kommer även att försöka förtydliga vikten av att närvara vid alla laborationer, och påpeka hur viktiga dessa är för att sedan klara de examinerande momenten i kursen. Bättre återkoppling kring den skrivna tentamen kommer att prioriteras.

Arkivering

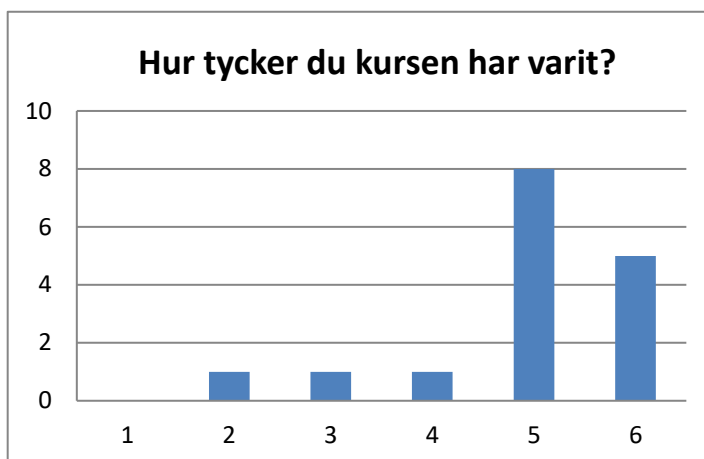
Studieadministratör ombesörjer att kursrapporten:

- x publiceras på kursens edu-sida på webben
- x arkiveras enligt universitetets arkiveringsregler
- x delges programansvarig
- x sparas enligt institutionens ev. ytterligare önskemål

En sammanfattning av studenternas summativa kursvärdering

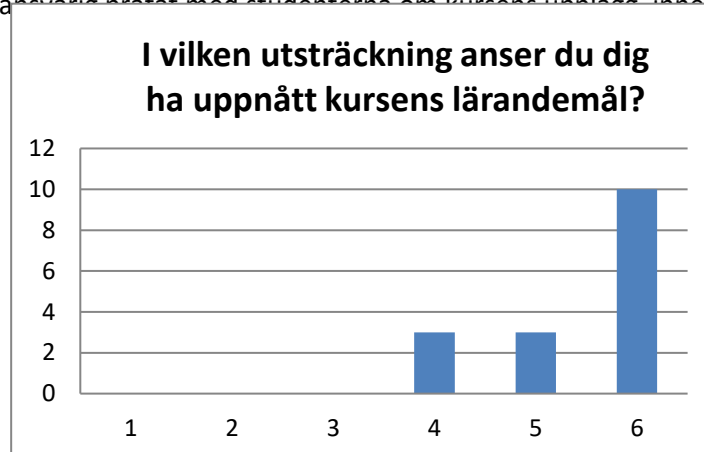
Hur tycker du kursen har varit? (Fyll i 1-6 där 1 är "Mycket dålig" och 6 är "Mycket bra")

	antal
1	0
2	1
3	1
4	1
5	8
6	5
Summa	16
Medel	4,9
Median	5



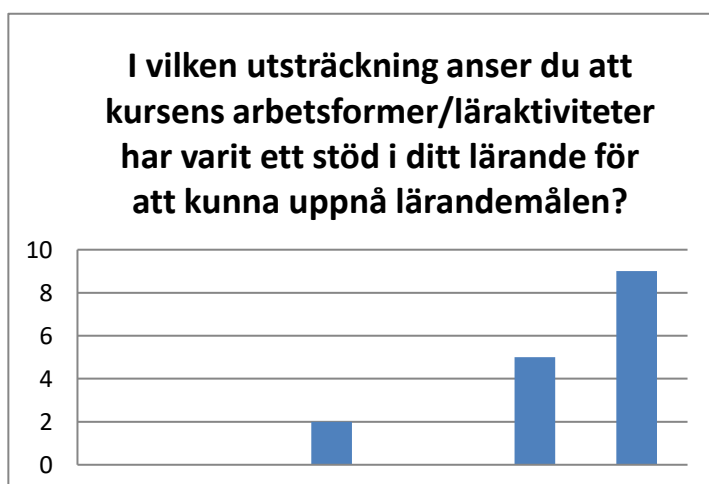
I vilken utsträckning anser du dig ha uppnått kursens lärandemål? (Fyll i 1-6 där 1 är "I mycket liten utsträckning" och 6 är "I mycket stor utsträckning")

	Tidigt i kursen har kursansvariga pratat med studenterna om kursens innehåll och förhållanden
1	0
2	0
3	0
4	3
5	3
6	10
Summa	16
Medel	5,4
Median	6



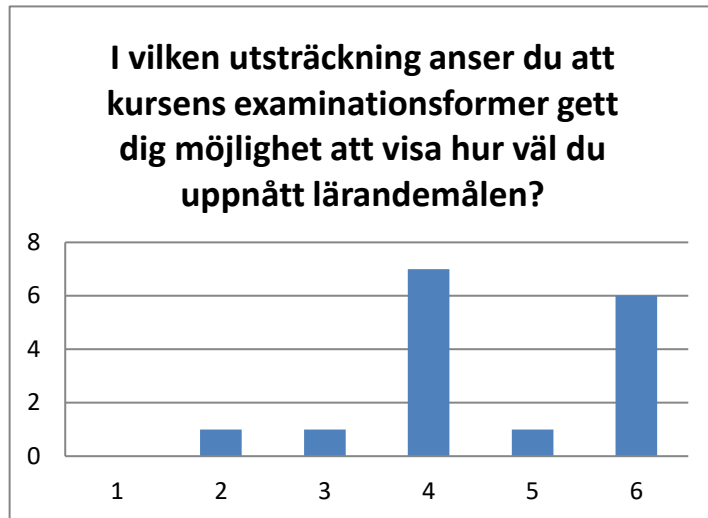
I vilken utsträckning anser du att kursens arbetsformer/läraktiviteter har varit ett stöd i ditt lärande för att kunna uppnå lärandemålen? (Fyll i 1-6 där 1 är "I mycket liten utsträckning" och 6 är "I mycket stor utsträckning")

	antal
1	0
2	0
3	2
4	0
5	5
6	9
Summa	16
Medel	5,3
Median	6



I vilken utsträckning anser du att kursens examinationsformer gett dig möjlighet att visa hur väl du uppnått lärandemålen? (Fyll i 1-6 där 1 är "I mycket liten utsträckning" och 6 är "I mycket stor utsträckning")

	antal
1	0
2	1
3	1
4	7
5	1
6	6
Summa	16
Medel	4,6
Median	4



Motsvarade dina egna insatser (i tid och engagemang) vad som krävdes för att uppnå lärandemålen? (Fyll 1-6 där 1 är "I mycket liten utsträckning" och 6 är "I mycket stor utsträckning")

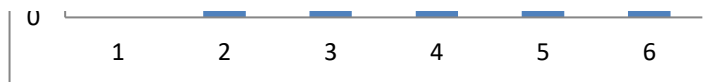
	antal
1	1
2	1
3	0
4	2
5	10
6	2
Summa	16
Medel	4,6
Median	4



I vilken utsträckning anser du att kursen som helhet har uppfyllt dina förväntningar? (Fyll 1-6 där 1 är "I mycket liten utsträckning" och 6 är "I mycket stor utsträckning")

	antal
1	0
2	1
3	2
4	3
5	4
6	6
Summa	16
Medel	4,8
Median	5





I vilken utsträckning har kursen gett dig möjlighet att ta ansvar för eget lärande? (Fyll 1-6 där 1 är "I mycket liten utsträckning" och 6 är "I mycket stor utsträckning")

	antal
1	0
2	0
3	0
4	0
5	2
6	14
Summa	16
Medel	5,9
Median	6



1. Under kursens gång har det funnits möjlighet för studenterna att påverka kursen, gällande dessa områden.